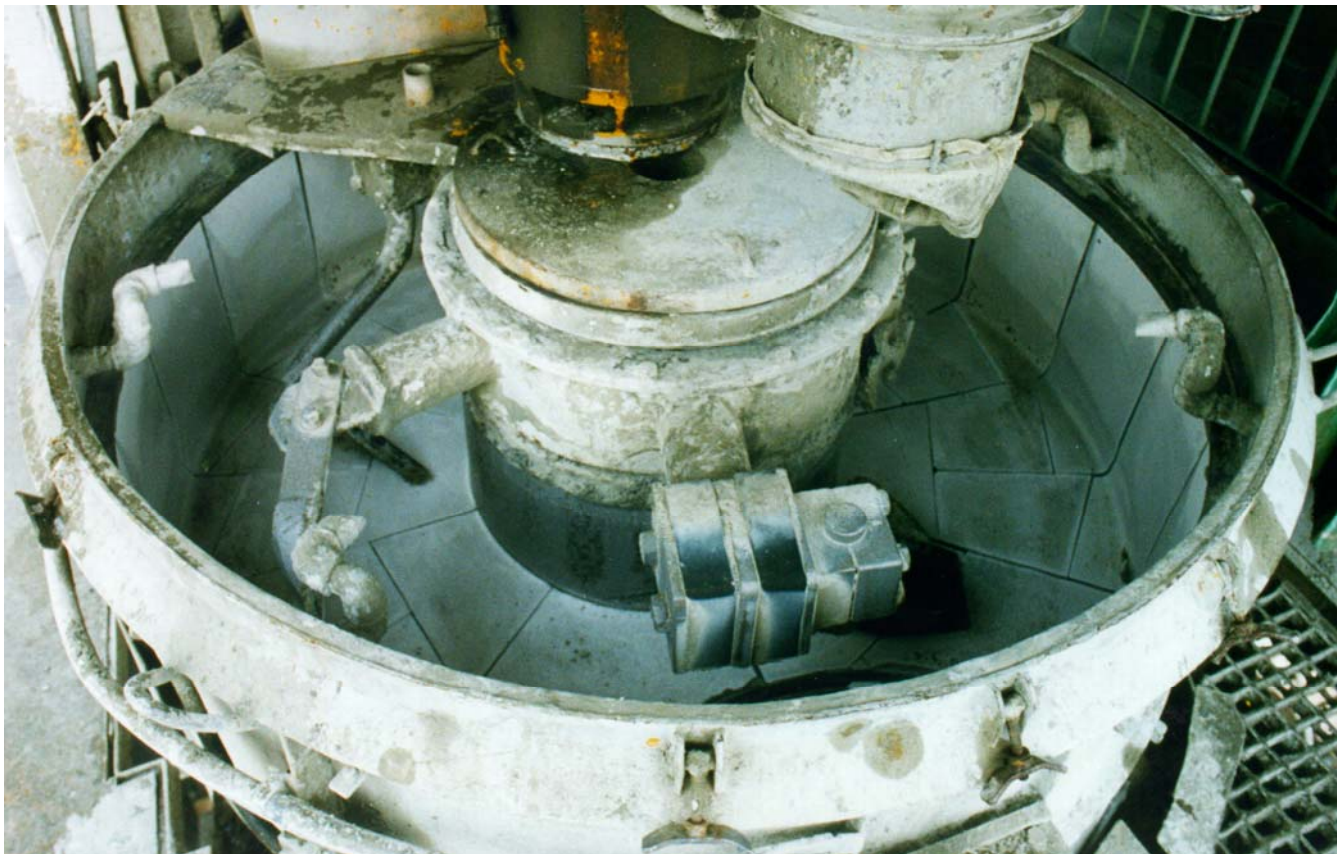


Firma EUTIT s. r. o. je největší světový výrobce odlitků z taveného čediče. Dlaždice, trouby, žlaby a speciální tvarovky vynikají velkou pevností v tlaku, vysokou otěruvzdorností, chemickou odolností a nulovou nasákavostí. Spolu s odlitky z EUCORU (zirkonkorundu) jsou exportovány z více než 60% do všech vyspělých států světa.



## Vyložení míchačky otěruvzdorným materiálem.

Na základě letitých zkušeností z cementáren, úpraven uhlí, tepelných elektráren, skláren, hutí a dalších těžkých provozů, kde použití obkladu z čediče a eucoru několikanásobně prodlouží životnost používaných zařízení namáhaných otěrem, vytvořil Eutit ve svém sortimentu program - výrobu otěruvzdorného vyložení míchaček.

Úspěšný rozvoj tohoto programu potvrzují výborné výsledky při dosavadních aplikacích v mnoha betonárnách.

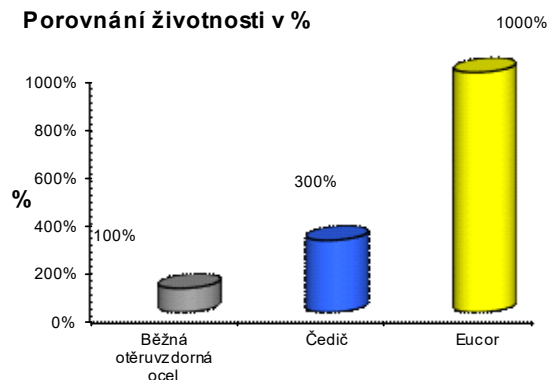
Pro obložení míchaček doporučujeme jednoznačně obložení z EUCORU, které je trvanlivější než čedičové obložení.

Tloušťka čedičových a eucorových vyložení je 30 mm + 10 mm podkladová vrstva - zálivka. Stávající ocelové pláště nevyžaduje žádné nebo jen minimální úpravy. Seřízení lopatek se provádí podle původního předpisu. Ve spolupráci nalezneme to nejvhodnější řešení pro vaši míchačku. Pro míchání pak jsou nejvhodnější plastové/gumové lopatky. Tyto veškeré úpravy je možno provést za technické spolupráce firmy EUTIT.

Míchačky vyložené čedičovými nebo eucorovými odlitky vykazují velmi vysokou odolnost otěrového obložení pracovních ploch. Díky několikanásobně delší životnosti firma, která používá míchačku vyloženu čedičem nebo eucorem šetří náklady vzniklé četnějšími odstávkami, dále spoří finanční prostředky vydávané za častější obnovu jiných obložení. Toto nám potvrzují vracející se zákazníci i kladné reference od nich.

Neváhejte a obraťte se na nás ohledně řešení na míru právě pro váš provoz.

**Porovnání životnosti v %**



## Příklady užití otěruvzdorných materiálů firmy EUTIT.



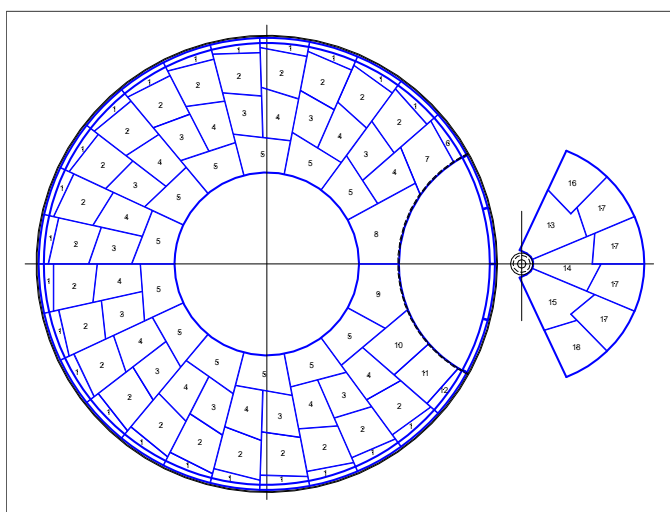
Eucorové vyložení míchačky - výpusť



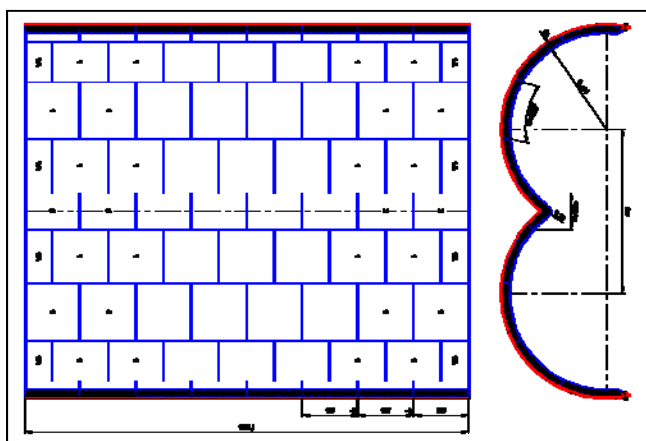
Míchačka - montáž



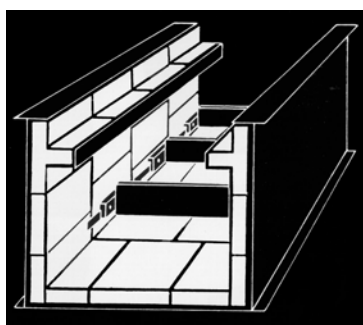
Míchačka Pemat 2250



Vyložení míchačky „RTM“



Vyložení míchačky „Forberg“



Řetězový dopravník obložený taveným čedičem nebo eucorem

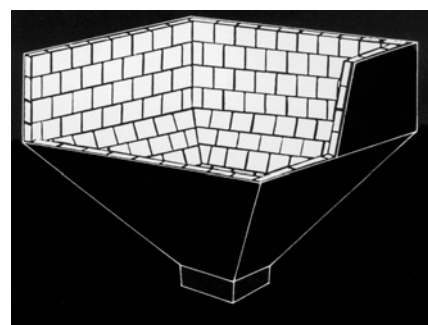


Schéma vyložení násypky

- Eucorová vyložení se používají s úspěchem u všech standardních typů míchaček, např. RTM, TEKA, PEMAT, TMC, EIRICH, FORBERG, kolomísiče typu MK.
- Lze vyrobit přesné vyložení pro jakýkoliv typ míchačky nebo mísiče.
- Otěruvzdorné eucorové nebo čedičové vyložení rotorové míchačky s nuceným mícháním pro výrobu betonových směsí všech jakostí.
- Firma EUTIT dodává tato vyložení včetně montáže na místě u zákazníka.
- Montáž provádíme zpravidla v době víkendové odstávky a tím prakticky nedojde k přerušení provozu.